

Vyšetřování živé, ulovené a uhynulé zvěře, odběry vzorků biologických tkání a obsahu orgánů, zasílání vzorků k vyšetření, hlavní příčiny onemocnění zvěře



evropský
sociální
fond v ČR



EVROPSKÁ UNIE



MINISTERSTVO ŠKOLSTVÍ,
MLÁDEŽE A TĚLOVÝCHOVY



OP Vzdělávání
pro konkurenceschopnost

INVESTICE DO ROZVOJE VZDĚLÁVÁNÍ

Vyšetřování živé volně žijící zvěře

- Změny chování
- Poruchy pohyblivosti
- Výživný stav
- Kůže a srst
- Tělesné otvory



Změny chování

- úniková vzdálenost
 - zranění
 - celkové onemocnění
 - ochrana před predatory
- plachost
- neobvyklé hlasové projevy
 - v důsledku zranění
 - v důsledku celkového onemocnění



Poruchy pohyblivosti

- Abnormální držení těla
- Změny v držení krku
- Změny v motorice končetin
- Zlomeniny



Abnormální držení těla



Změny v držení krku



Změny v motorice končetin Zlomeniny



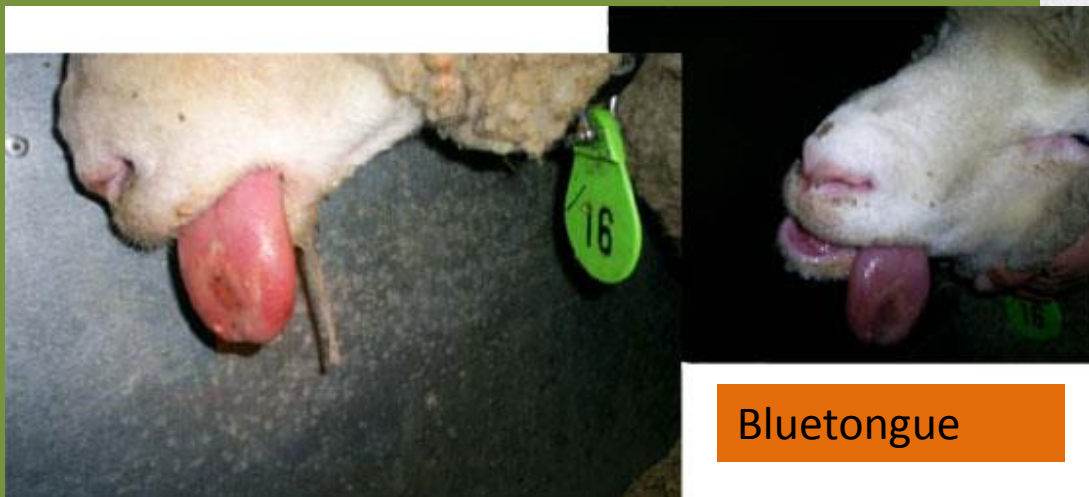
Výživný stav



Kůže a srst



Tělesné otvory



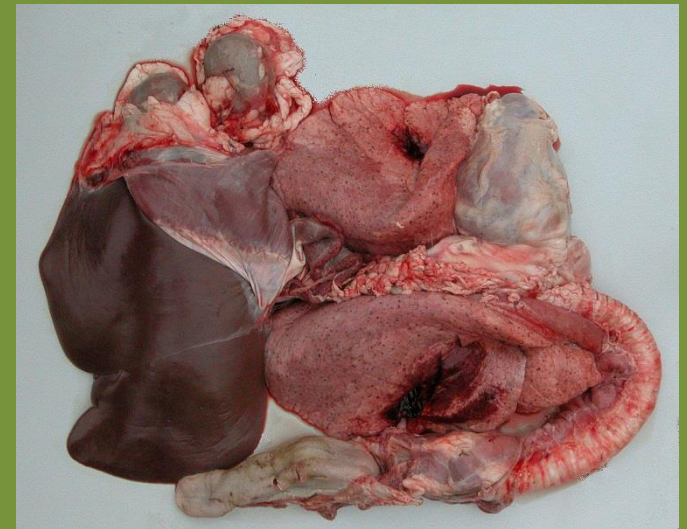
Bluetongue

KMP – výtoky ze spojivek

Pitva uhynulé zvěře

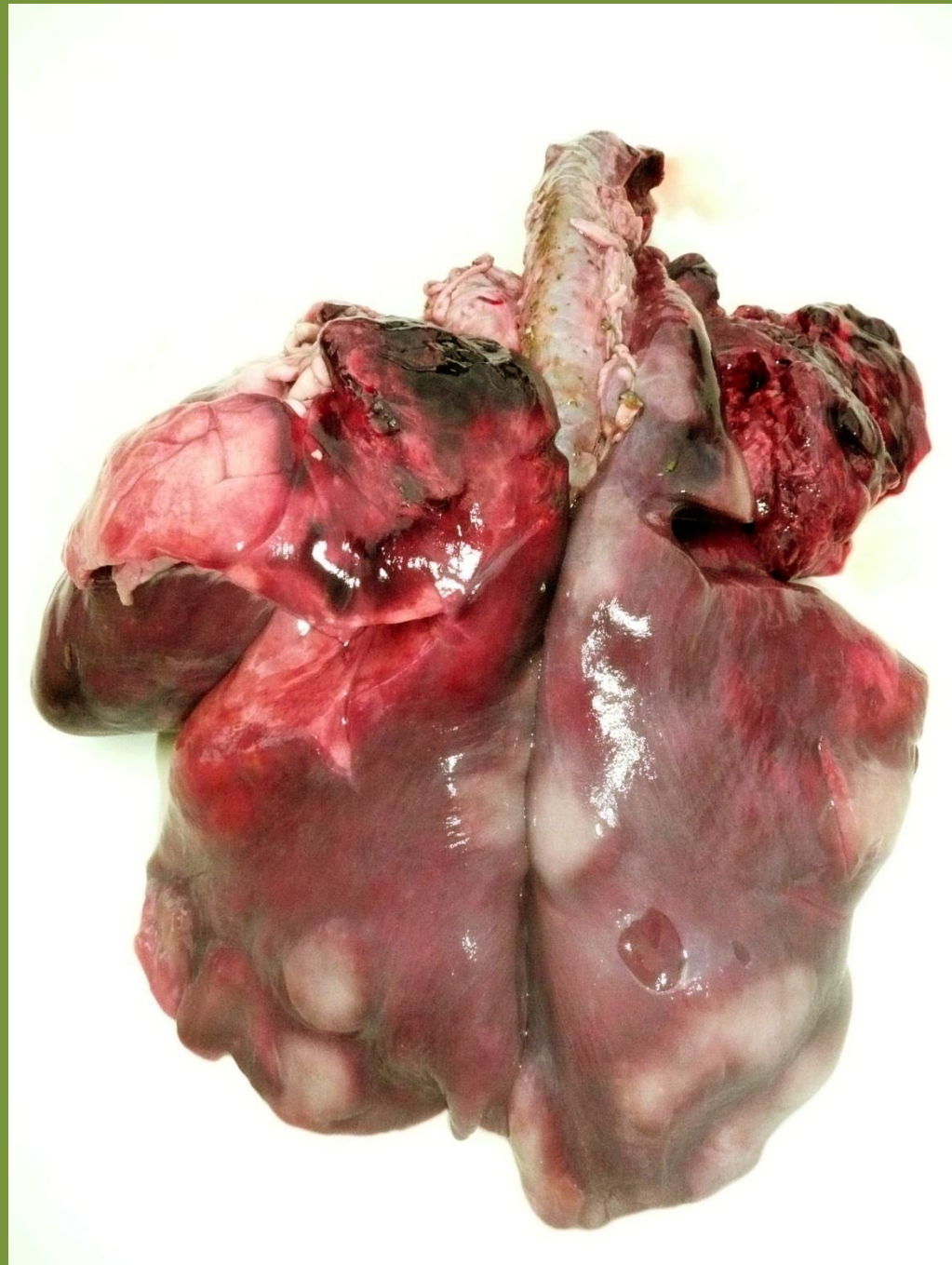
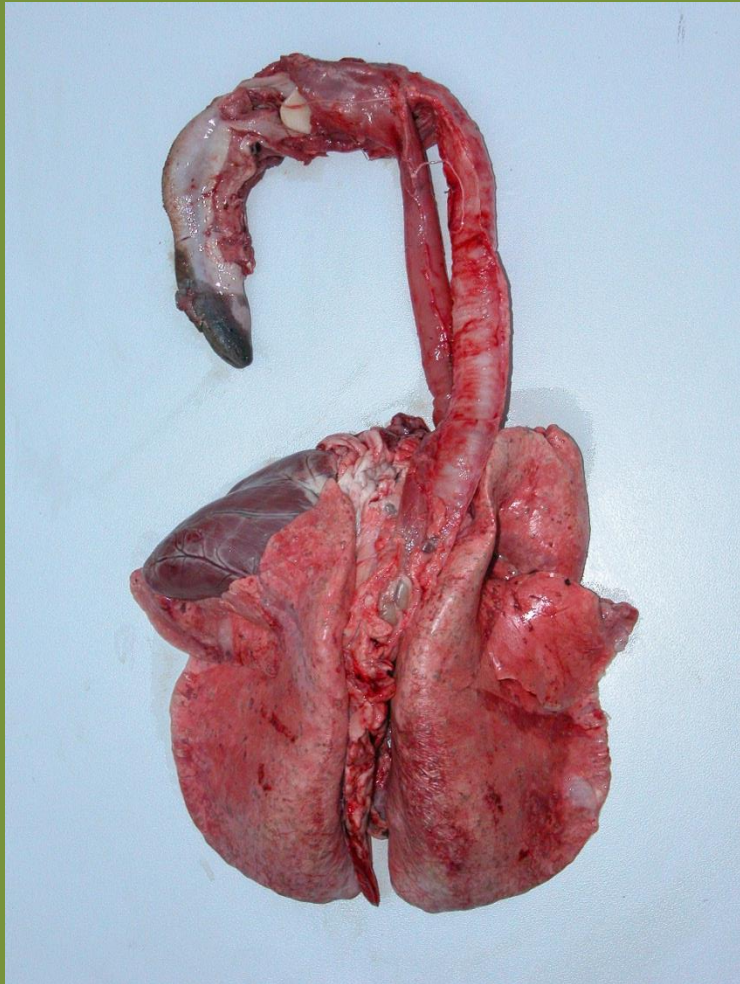


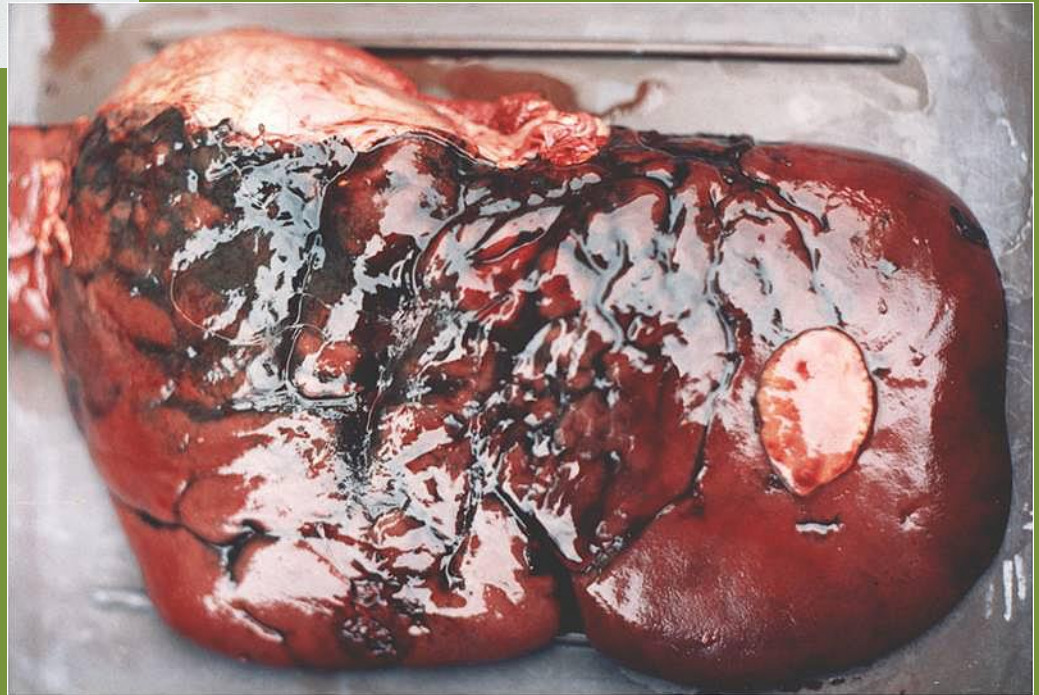
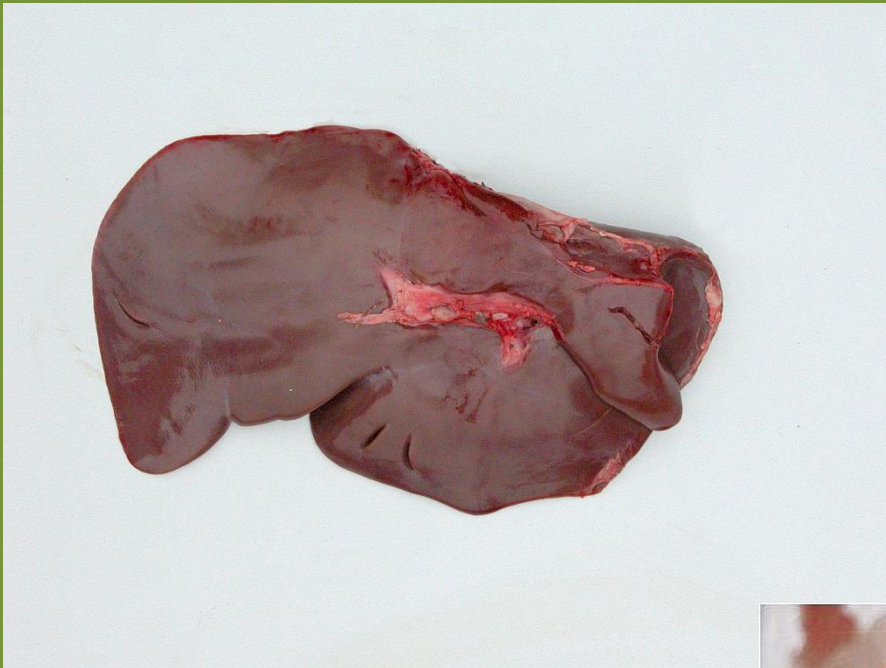
!!!!

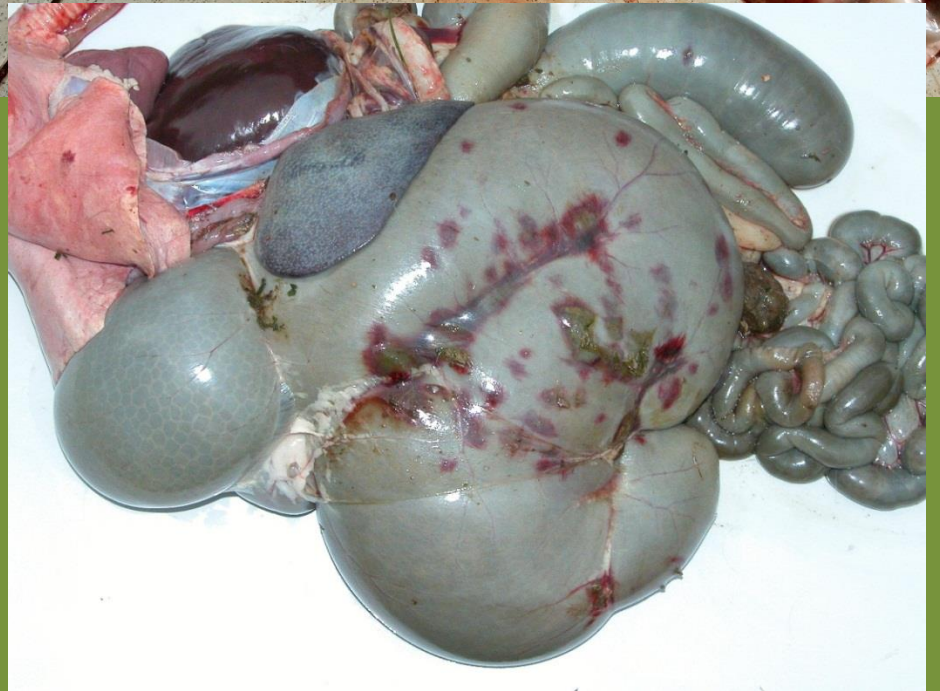
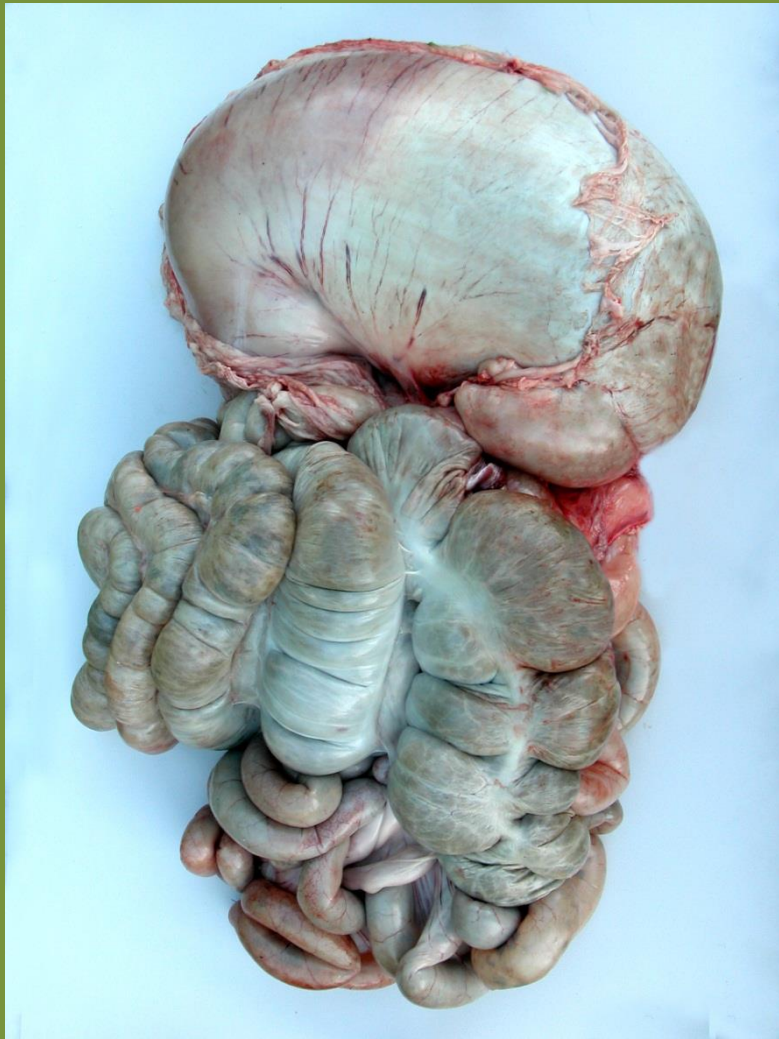








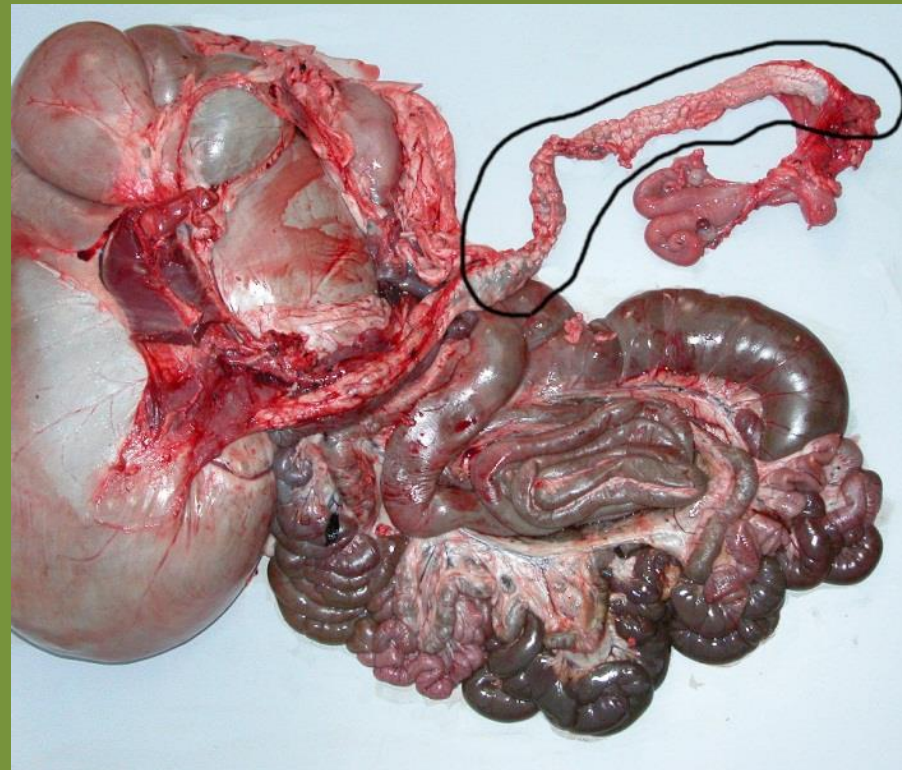
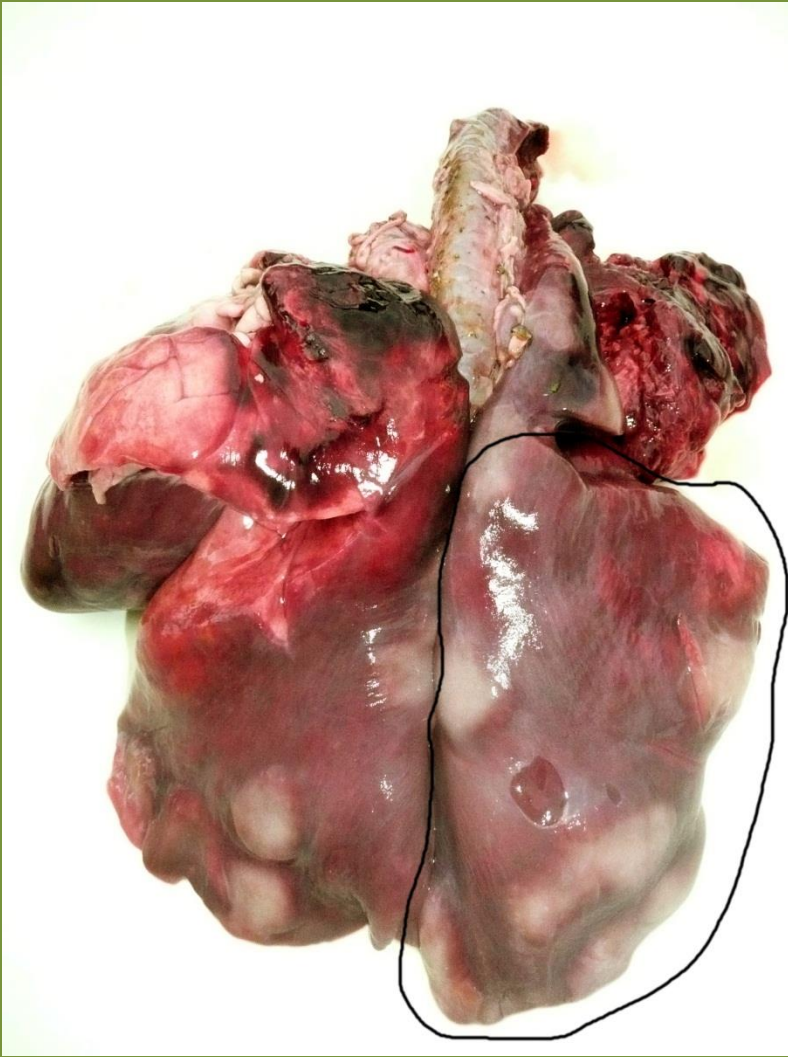






Odběry materiálu pro laboratorní vyšetření

Parazitologická vyšetření – ulovený či uhynulý kus



Odběry materiálu pro laboratorní vyšetření

Změny na orgánech



Velká zvěř – změněný orgán či orgány

Malá zvěř – celý kus

Odběry trusu pro parazitologická vyšetření



**Vždy pouze
čerstvý trus!!**



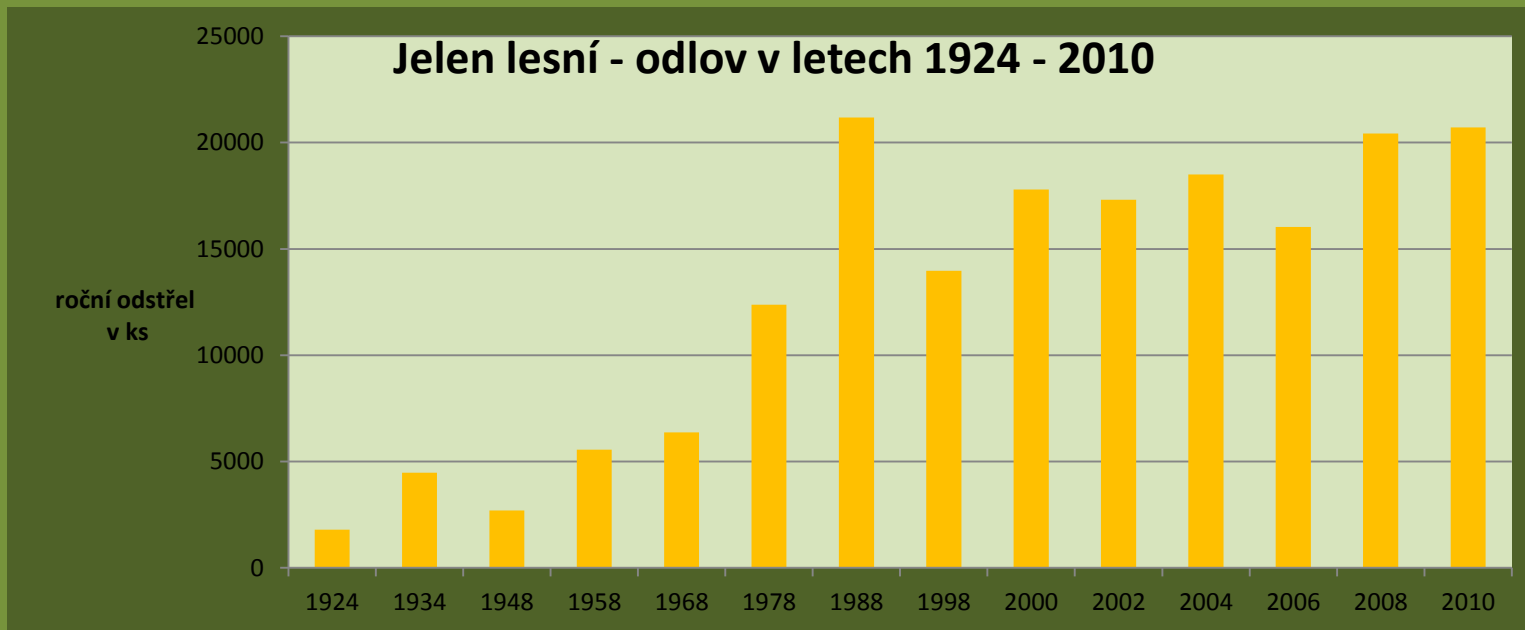
Odesílání vzorků biologických tkání na vyšetření

1. Vzorek tkáně či trusu odebíráme do neporušeného a nepromokavého sáčku (mikroten, igelit atd.)
2. Sáček důkladně uzavřeme (zavážeme)
3. Připravíme dokumentaci vzorku, která musí obsahovat:
 - popis vzorku - jelen (trus, játra, plíce)
 - číslo vzorku
 - lokalitu odběru
 - datum odběru
 - odebral
 - další upřesňující údaje – především u vzorků orgánů

Vše napsat čitelně nerozpustnou tužkou na tvrdý papír!!

4. Sáček se vzorkem tkáně či trusu společně s dokumentačními údaji vložíme do druhého sáčku a opět uzavřeme!
5. Do doby transportu uchováváme vzorky v lednici, v případě specifických odběrů či dle domluvy je možné i zamrazit.
6. Doručení do laboratoře – v co nejkratším časovém úseku!!!!

Hlavní příčiny vzniku onemocnění volně žijící zvěře



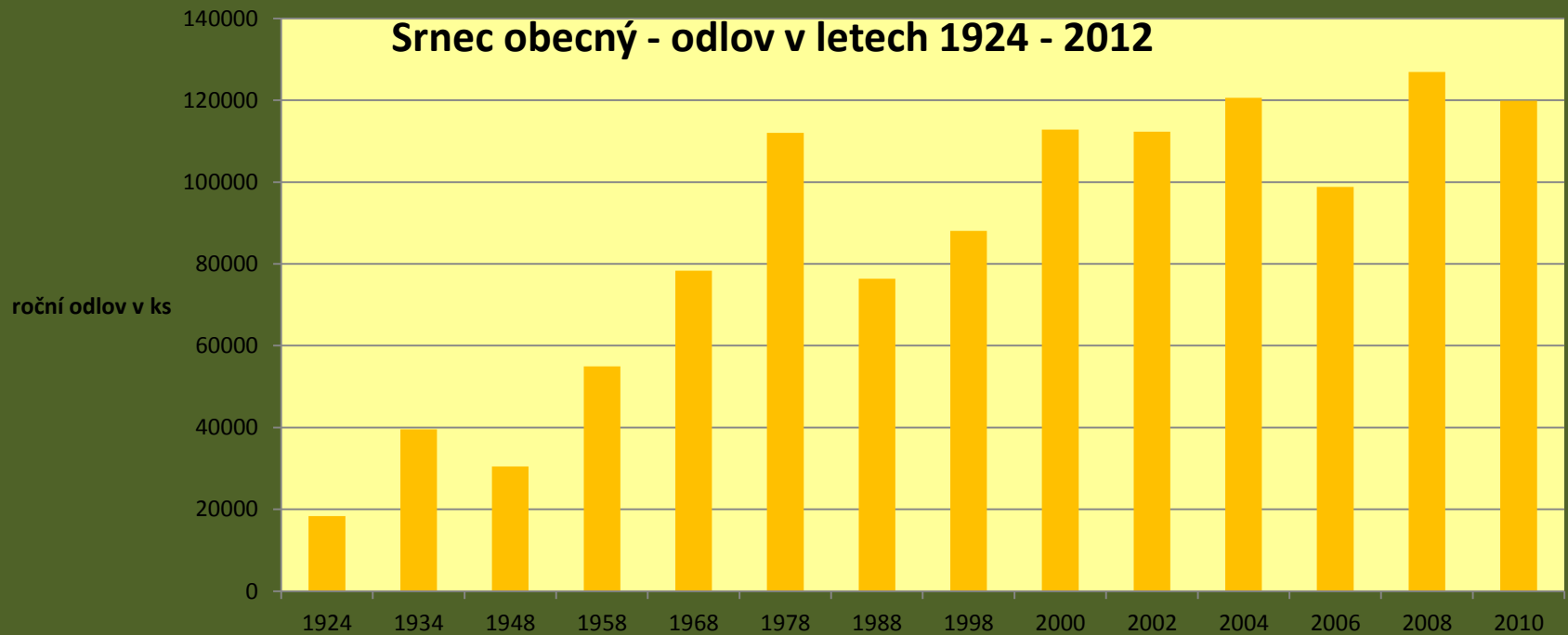
Vysoké stavy zvěře!!



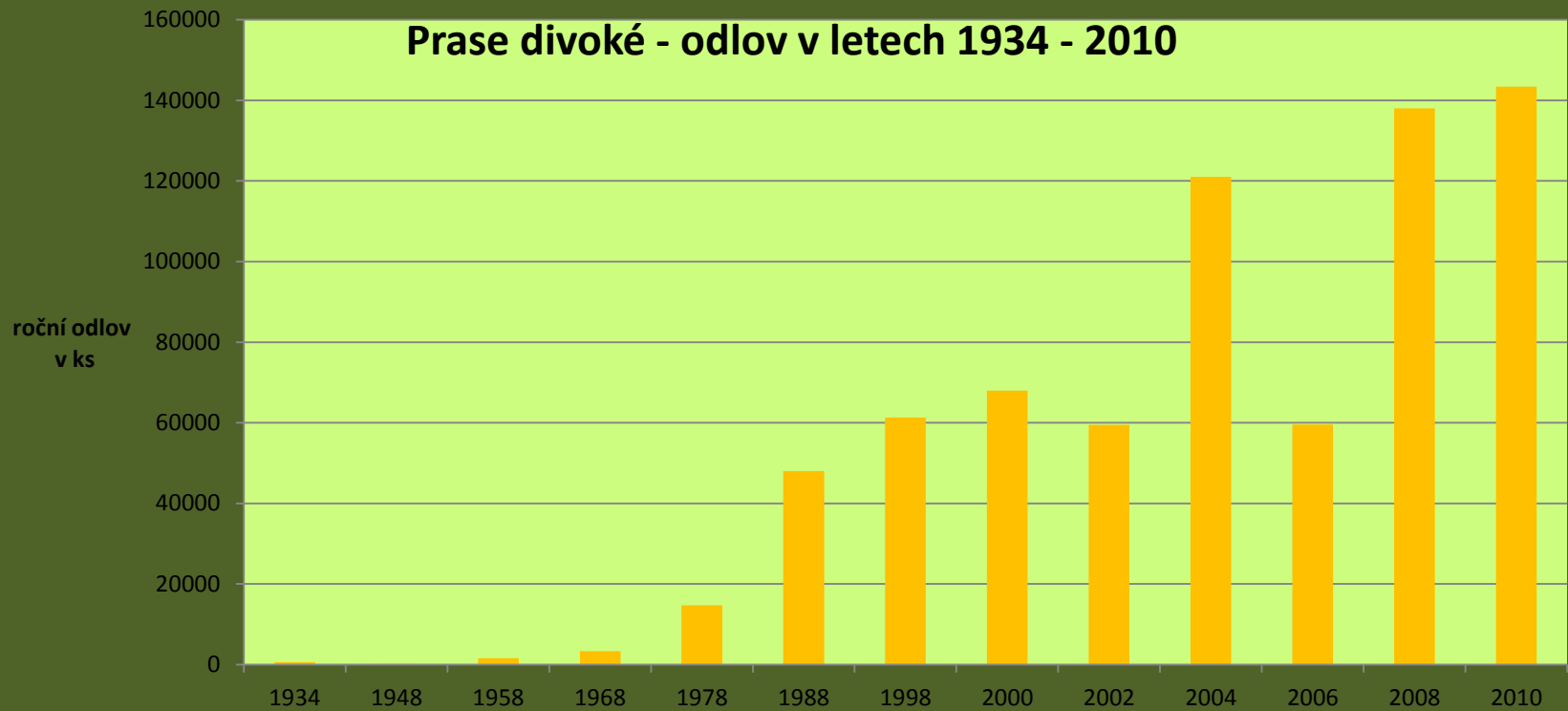
Vysoké stavy zvěře



Srnc obecný - odlov v letech 1924 - 2012



Prase divoké - odlov v letech 1934 - 2010



Vysoké stavy zvěře !

Další příčiny vzniku onemocnění volně žijící zvěře:

- celková nákazová situace
- monodietní výživa
- příkrmování a krmení
- doprava
- vysoký stupeň zneklidňování zvěře
- alochtonní druhy a jejich parazité, resp. choroby
-

Děkuji za pozornost.

